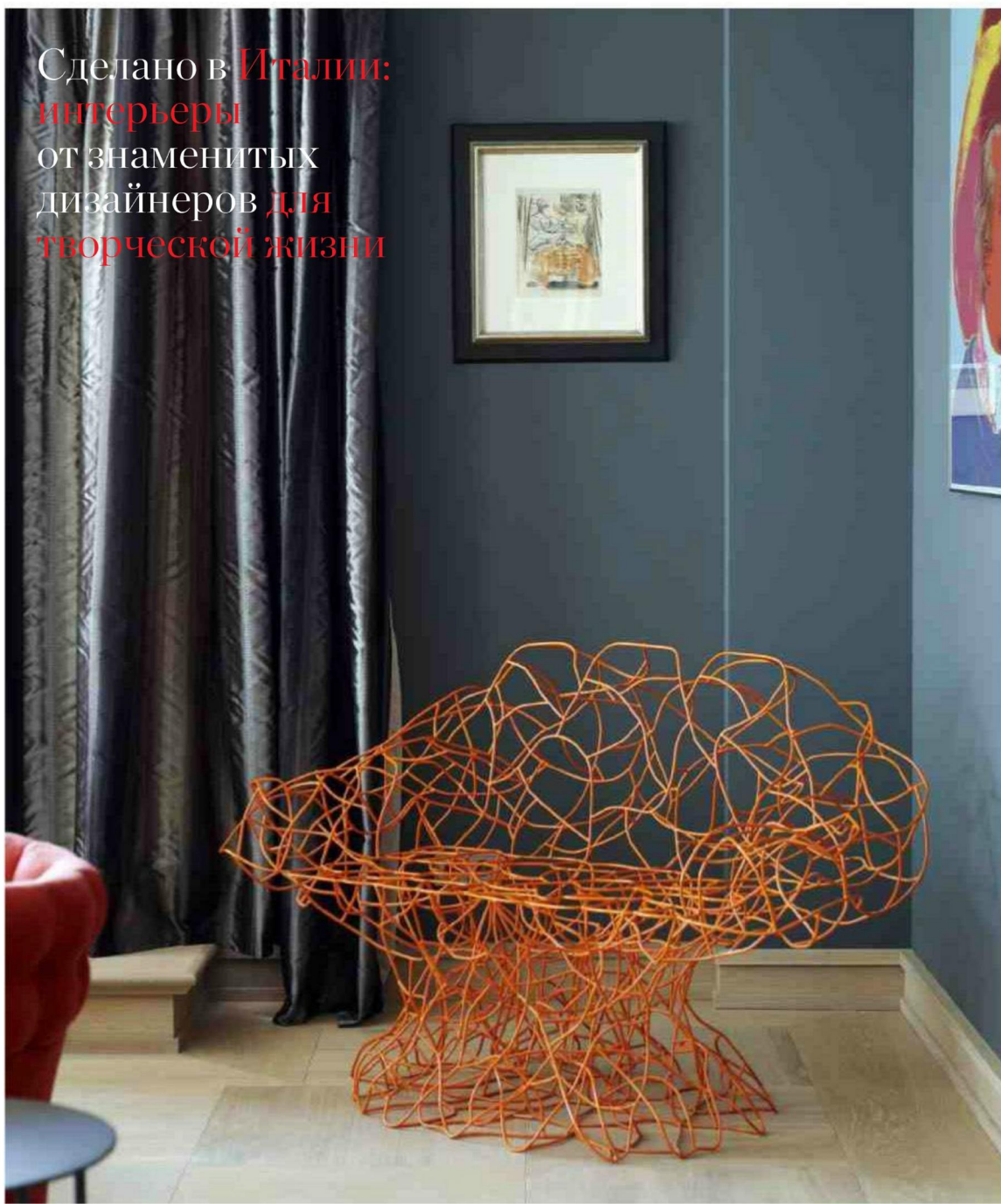


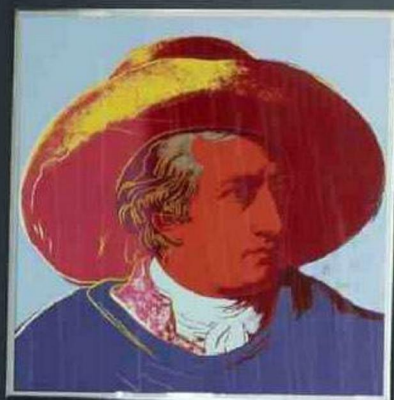
СТИЛЬ

ЛУЧШИЕ ИНТЕРЬЕРЫ МЕСЯЦА, КОТОРЫЕ НАС ВДОХНОВЛЯЮТ

Сделано в **Италии:**
интерьеры
от знаменитых
дизайнеров для
творческой жизни



НА ЭТОЙ СТРАНИЦЕ Гостиная. Здесь собраны такие дизайнерские объекты, как журнальный стол Agrado, кресла Апу, все — дизайн Уильяма Савайи, пуф XXX, дизайн Марио Кананци, все — Sawaya & Moroni. На винтажном комодике 1950-х годов лампа Atollo, дизайн Вико Маджистретти, Oluce. Стул Wiggle из гофрокартона, дизайн Фрэнка Гери, Vitra. В левом углу — кресло Sorallo, дизайн братьев Кампана, Edra. Раздвижные двери выполнены по проекту Уильяма Савайи. На стенах — работы Энди Уорхола, Бориса Кустодиева и Сержа Бриньони.

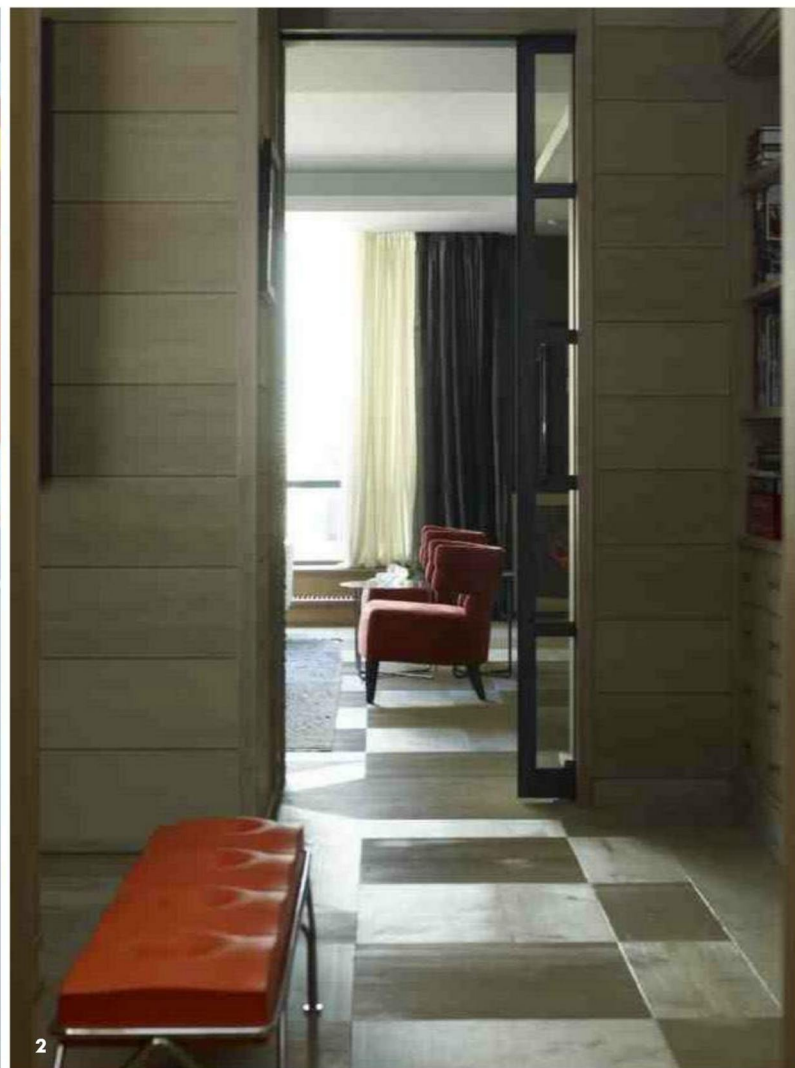




УДИВИТЕЛЬНОЕ РЯДОМ

Владельцы этой квартиры отлично разбираются в современном дизайне. Идеальным пространством для их коллекции мебели и арт-объектов стал интерьер, оформленный бюро Sawaya & Moroni.

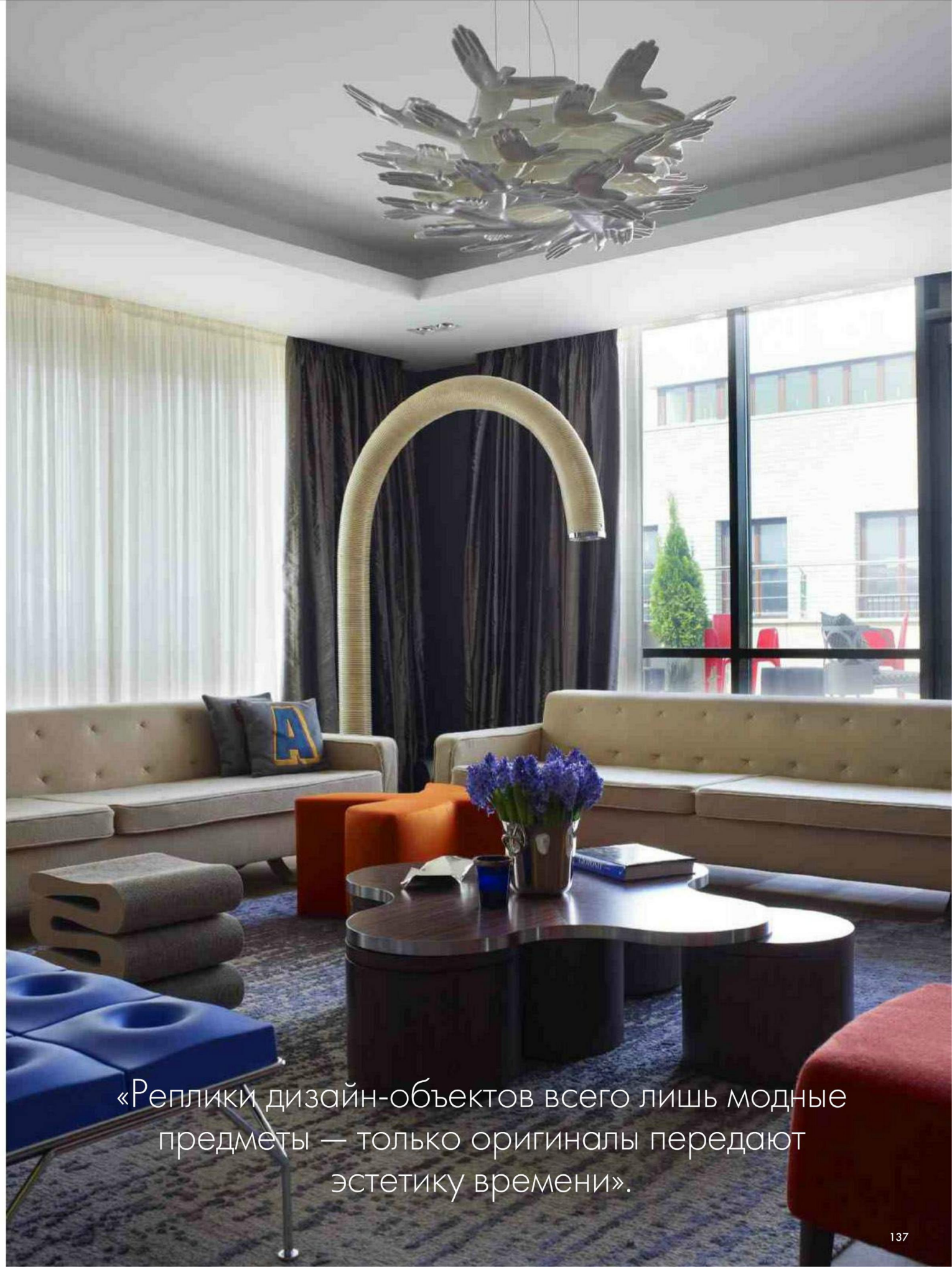
ТЕКСТ АЛЕКСЕЙ ДОРОЖКИН ФОТО РИЧАРД ПАУЭРС (RICHARD POWERS)



Расписанию поездок, совершаемых творческим дуэтом Уильяма Савайи и Паоло Морони, позавидует любой путешественник. Сегодня они встречаются в Лондоне с Захой Хадид, затем отправляются в Нью-Йорк на встречу с Даниэлем Либескиндом, чтобы окончательно согласовать проект нового светильника для бренда Sawaya & Moroni, а через несколько дней летят на архитектурный конгресс в Париж, где обсуждается план строительства новых городов. Стоит ли удивляться, что Москва давно и прочно заняла полагающееся место в этом списке. Несколько лет назад мы рассказывали про московский особняк, построенный по проекту Уильяма Савайи, на этот раз причиной их визитов стал пентхаус в одном из новых домов в центре Москвы.

Владельцы квартиры, интересующиеся современной архитектурой и дизайном, обратили внимание на проекты общественных пространств, выполненных бюро Sawaya & Moroni. «Нам понравился их подход — это именно то, каким мы представляли наш новый интерьер: очень функциональный, лаконичный и, конечно, совершенно уникальный». Кроме того, некоторые особенности планировки квартиры требовали нестандартных подходов, поэтому решение доверить проект профессионалам с именем пришло быстро. «У этого дома есть много достоинств, — рассказывает Уильям. — Прекрасное расположение, замечательные виды из панорамных окон и большая открытая терраса вокруг всей квартиры. О чем еще можно мечтать? Но были и свои подводные камни: во-первых, хаотично расставленные несущие колонны, к которым пришлось привязывать планировку, во-вторых, относительно низкий потолок, который при большой площади квартиры словно нависал над головой». Хозяева даже думали в последний момент отказаться от покупки, но архитектор убедил их, что решение найдется. Площадь комнат рассчитали так, чтобы этот недостаток не был заметен, а в самой большой комнате — гостиной — нарочно опустили часть потолка по периметру, чтобы его

НА ЭТОЙ СТРАНИЦЕ 1 Уильям Савайя. **2** Вид на гостиную из коридора. Отделка стен выполнена из дуба. Лавка Neill, дизайн Мэтта Синдалла, Sawaya & Moroni. **НА СТРАНИЦЕ СПРАВА** Фрагмент гостиной. Диваны выполнены по проекту Жан-Мари Массо для этого интерьера. Люстра Bird in hand, J.P. Meulendijks. В углу — винтажный светильник 1970-х годов.



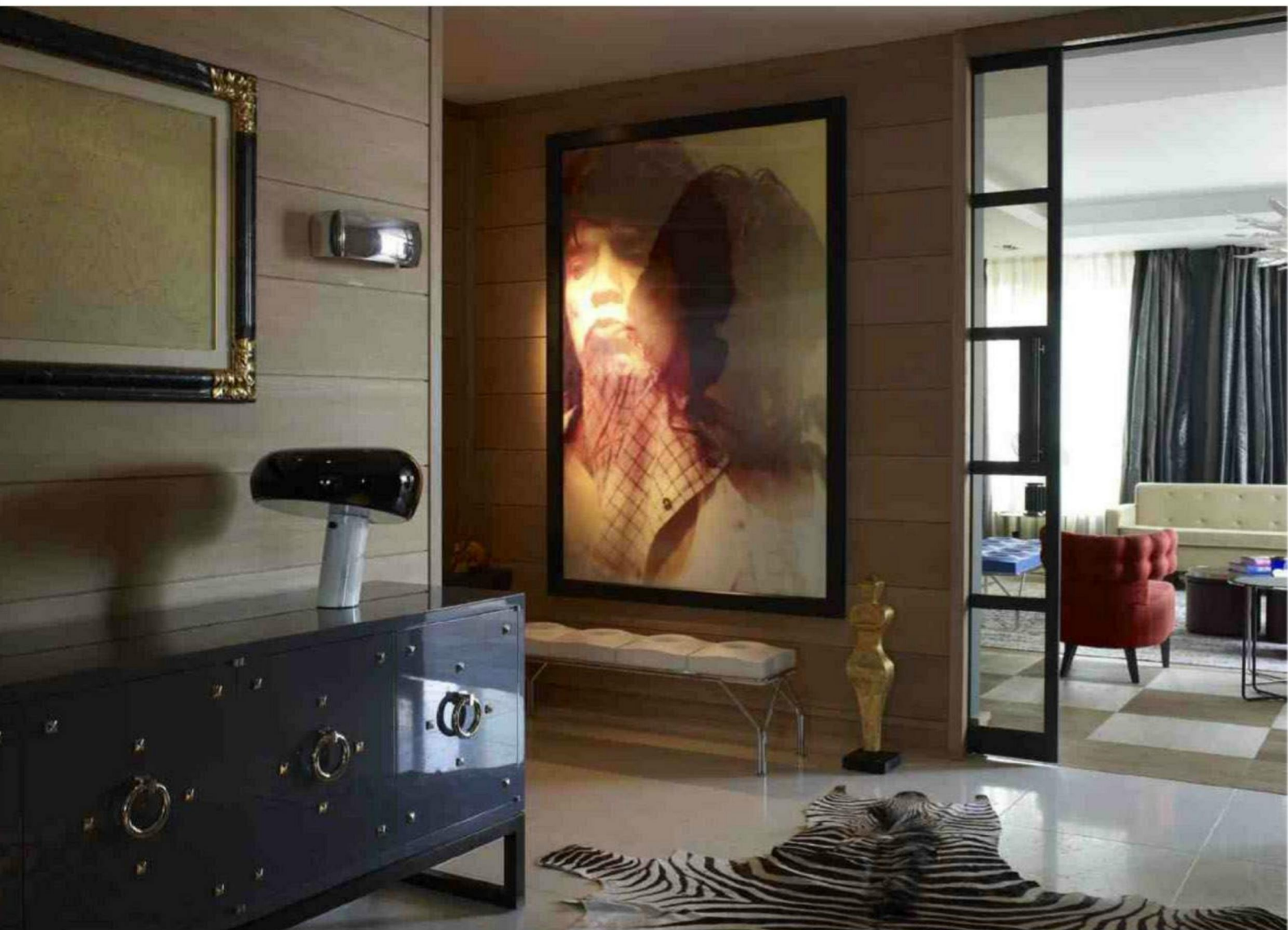
«Реплики дизайн-объектов всего лишь модные предметы — только оригиналы передают эстетику времени».



Глубокий тон стен и мерцание кристаллов светильников придают столовой камерный характер.

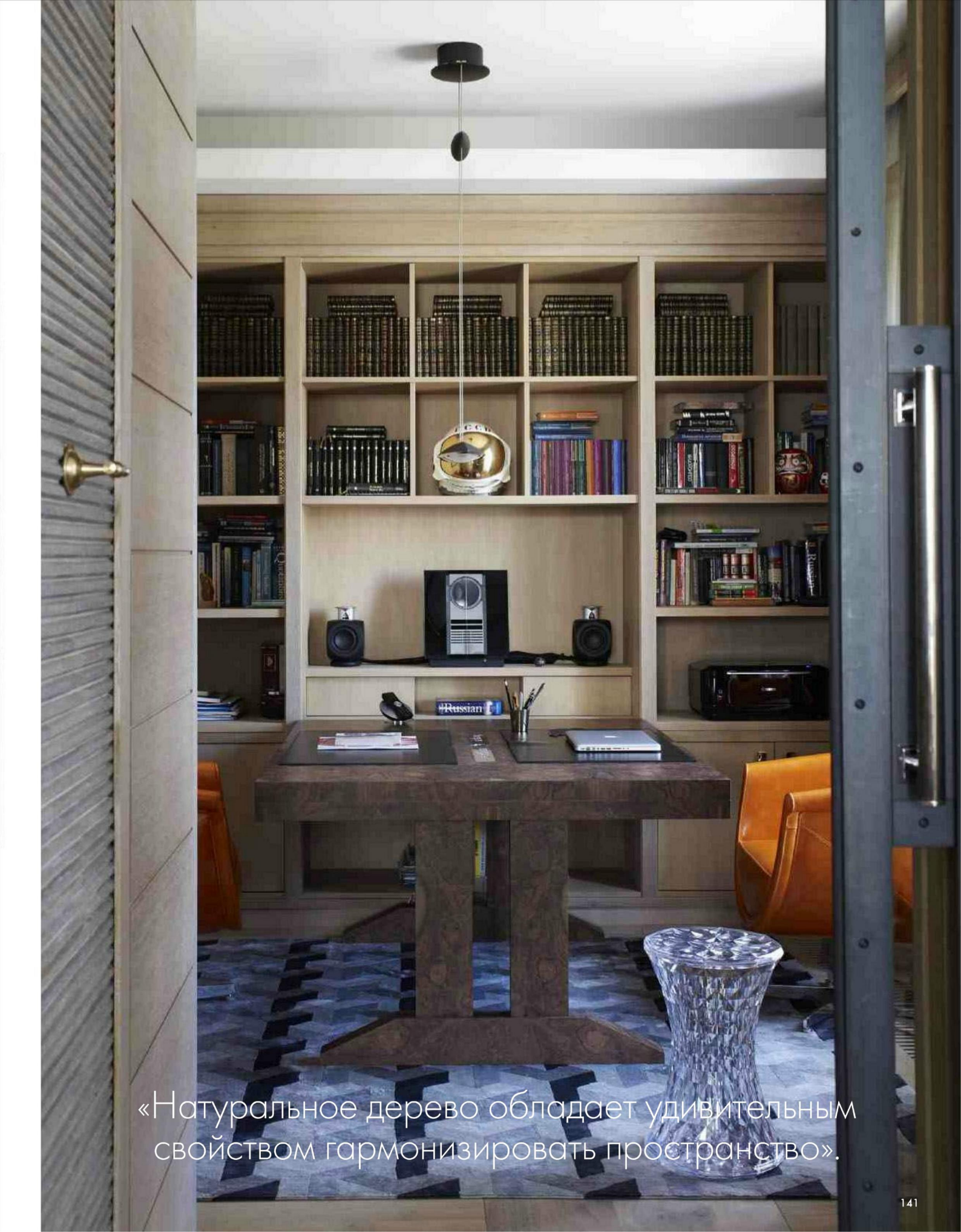
НА ЭТОЙ СТРАНИЦЕ Кухня. Темный цвет стен отлично сочетается с деревянной отделкой кухни, Leicht. Стол Tulip, дизайн Эро Сааринена, Knoll, стулья, Vitra. Светильник над столом, David Weeks. НА СТРАНИЦЕ СЛЕВА Столовая. Вокруг обеденного стола Fior di Latte — стулья Eloiise, все — дизайн Уильяма Савойи, Sawaya & Moroni. Люстра IQ, дизайн Хани Рашида для Sawaya & Moroni и Zumtobel.





основная часть стала казаться выше. Кроме того, из-за разницы уровня пола в гостиной и на террасе пришлось сделать ступеньку у окон в комнате, куда и спрятали всю техническую начинку, обычно размещаемую под потолком. Спокойный цветовой фон квартиры — бежевый оттенок дерева и бархатистый серо-зеленый тон стен — разбавлен вкраплениями яркой дизайнерской мебели. Из холла в гостиную ведут раздвижные стеклянные двери — точно такие же, как и в столовую, расположенную напротив. Глубокий тон стен, глянцевая поверхность мебели и мерцающие кристаллы суперсовременного светильника над столом придают столовой камерный характер. Рядом — проход на частную половину, где находится библиотека, а также спальня и детская. В отделке большинства помещений дома преобладает светлый дуб — это было пожеланием хозяев. Из него выполнены стеновые панели холла, кабинета и коридоров, библиотечные шкафы, две гардеробные и даже отделка небольшой комнаты для фитнеса. «Кому-то это может напомнить атмосферу интерьеров в стиле дзен, — говорит Уильям. —

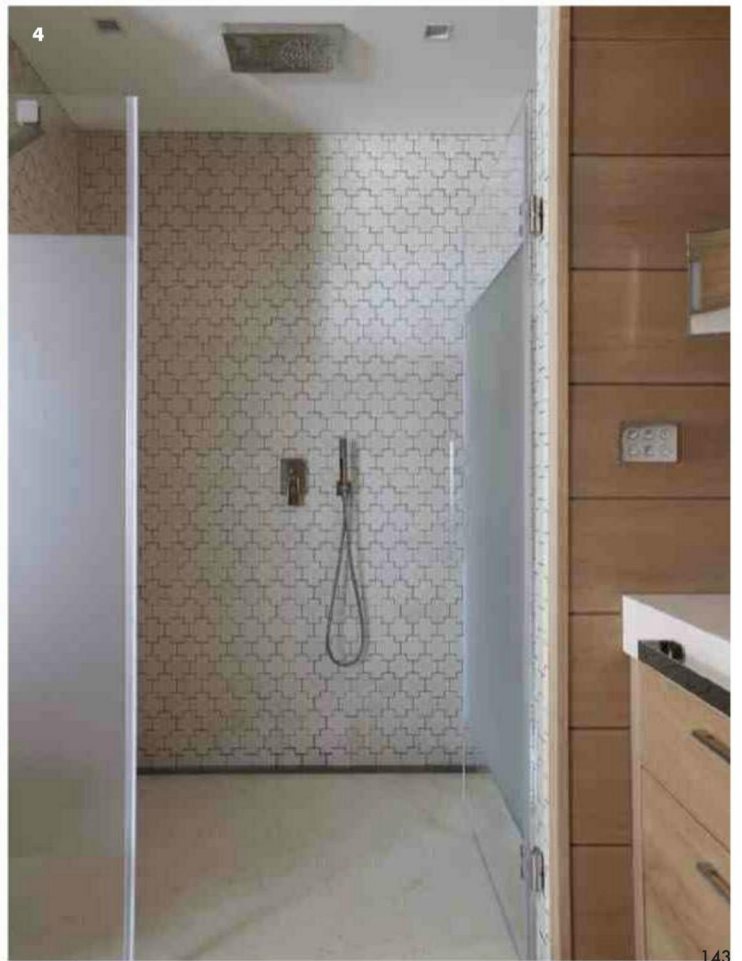
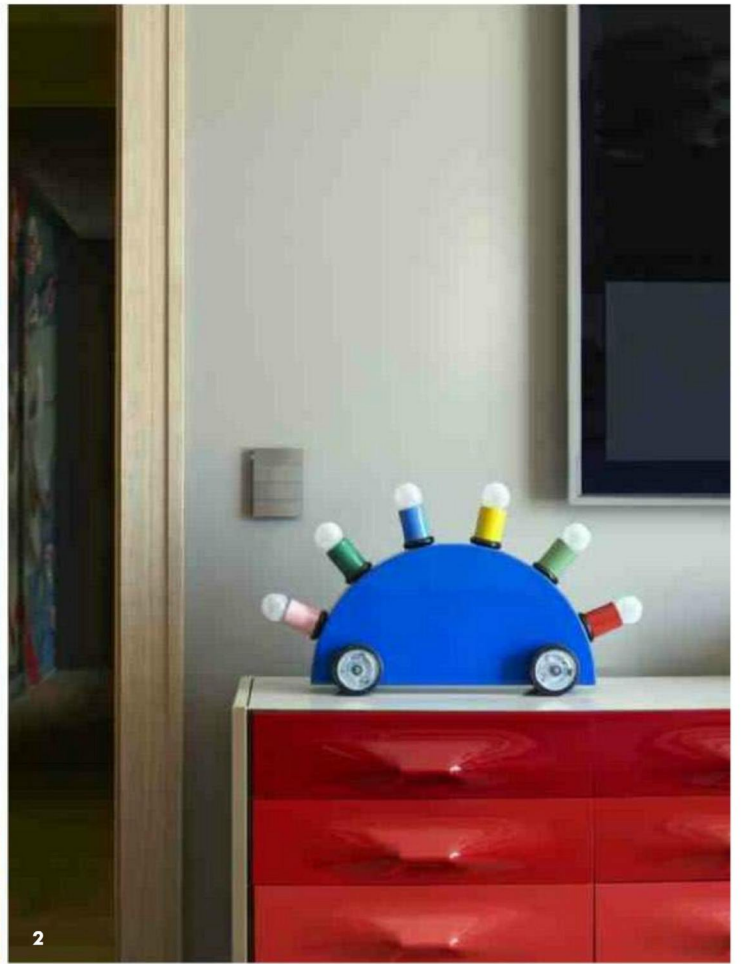
НА ЭТОЙ СТРАНИЦЕ Главный объект в холле — фотопортрет Мика Джаггера британского фотографа Гереда Манковитца. Над комодом, дизайн Томми Парцингера, работа Марка Тоби. На комод — лампа Snoору, дизайн братьев Кастильони, Flos. Настенные светильники, Tobias Grau. **НА СТРАНИЦЕ СПРАВА** Кабинет. Стол из орехового капа сделан специально для этого помещения по проекту Уильяма Саваяи. Библиотечные полки выполнены из дуба. Ковер, Panton Design, светильник, Tobias Grau, кресла Compasso, Mascheroni, стул Stone, дизайн Марселя Вандерса, Kartell.

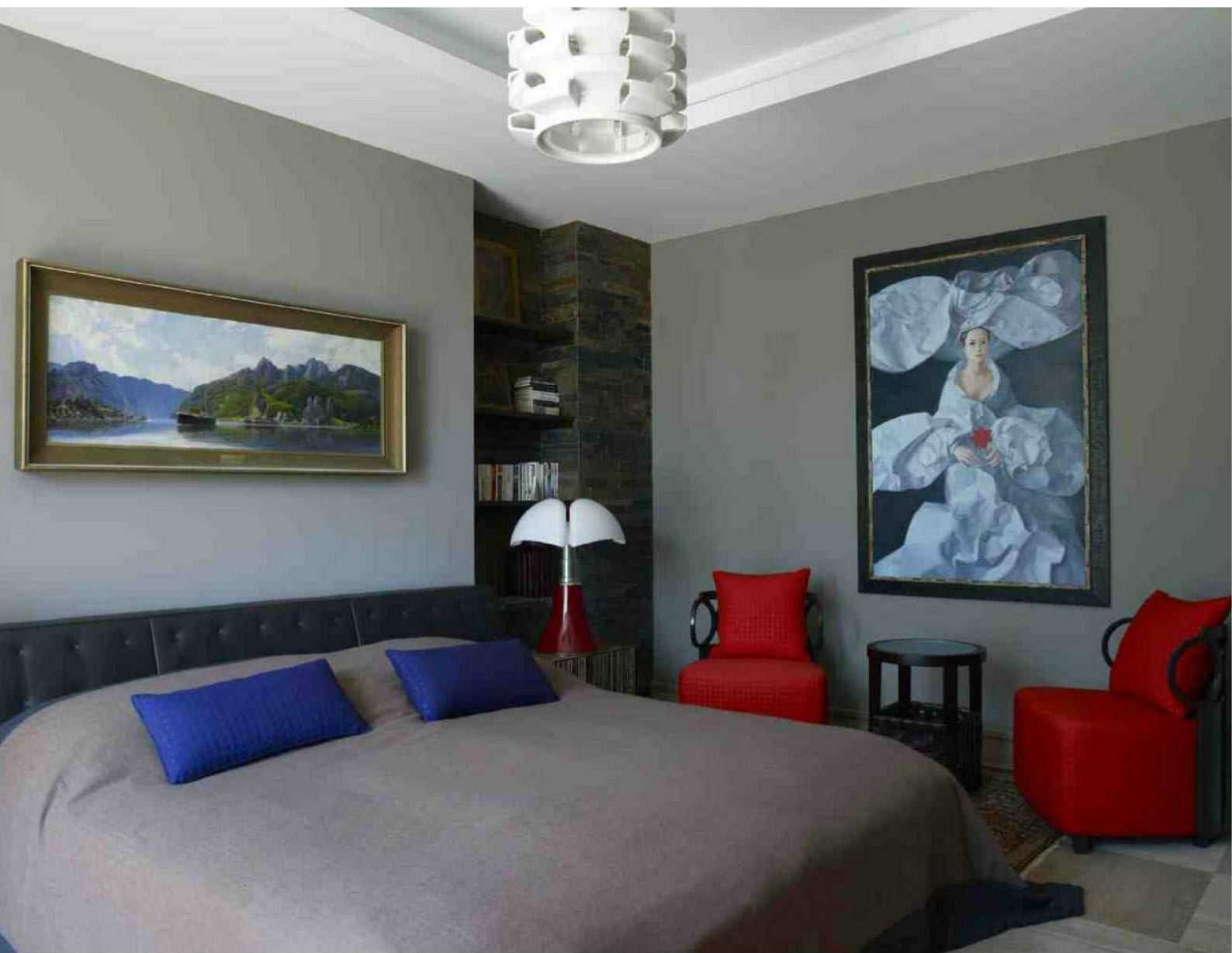


«Натуральное дерево обладает удивительным свойством гармонизировать пространство».

НА ЭТОЙ СТРАНИЦЕ Детская состоит из двух помещений — игровой (на переднем плане) и спальни с рабочим столом. Конструкция стола и полок выполнена из кориана по проекту Уильяма Саваяи. Стул Maxima, дизайн Уильяма Саваяи, Sawaya & Moroni. На полу — марокканский ковер начала XX века. **НА СТРАНИЦЕ СПРАВА 1** Фрагмент детской. Полки выполнены из флуоресцентного пластика, на стене — граффити. **2** Фрагмент спальни хозяев. На винтажном комодке, дизайн Рэймонда Лоуи, оригинальная лампа Super Lamp, дизайн Мартина Бедина для Memphis. **3** Кровать в детской и композиция за ней выполнены по рисункам Уильяма Саваяи. **4** Мебель для ванной выполнена на заказ. Плитка в душевой, Casa Dolce Casa.

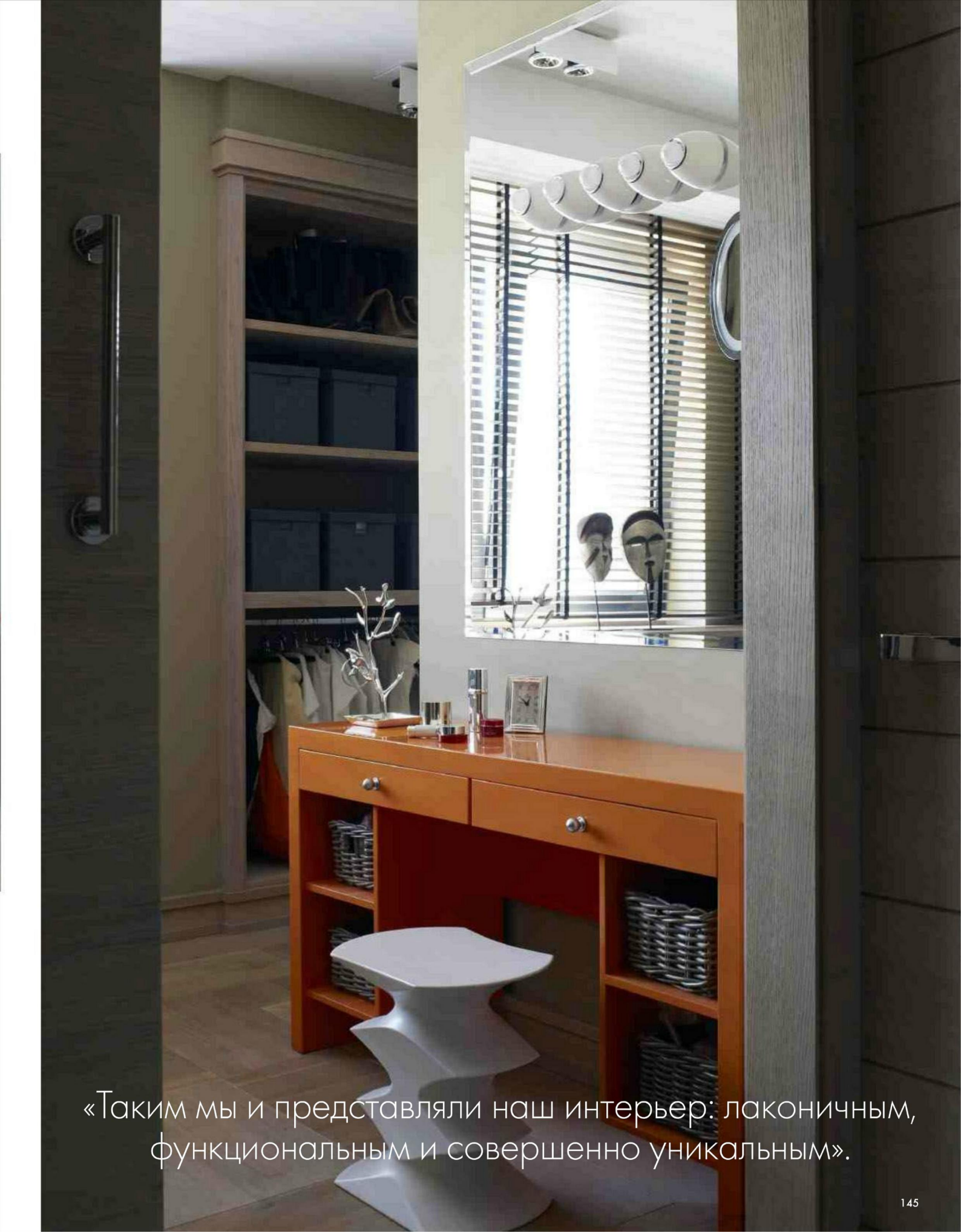
В детской нашлось место граффити, футуристическому рабочему месту и яркой дизайнерской мебели.





НА ЭТОЙ СТРАНИЦЕ Кровать в спальне выполнена на заказ. На столике лампа Pipistrello Rosso, Martinelli. Между красными полукреслами Deco столик V-Lounge, все — дизайн Уильяма Саваяи для Sawaya & Moroni. **НА СТРАНИЦЕ СПРАВА** Фрагмент гардеробной. Отделка стен выполнена из дуба, столик — из лакированного дерева. Стул Hocker, дизайн Herzog & de Meuron, Vitra.

Натуральное дерево обладает удивительным свойством гармонизировать пространство». Единственным исключением стала детская — там нашлось место и граффити, и футуристической конструкции рабочего места, и яркой дизайнерской мебели. Впрочем, здесь не обошлось без влияния родителей. Давно увлекаясь собиранием дизайн-объектов, они уже миновали стадию приобретения реплик и перешли к поиску оригиналов. «Поверьте, у них совершенно другая энергетика, — говорит хозяйин. — Любая современная реплика является по своей сути лишь модным предметом, тогда как только оригиналы по-настоящему передают эстетику и дух времени». Согласитесь, что не каждый современный интерьер выдержит такое соседство. По счастью, на это запаса прочности у проекта Уильяма Саваяи хватает. Недавно владельцы пополнили свою коллекцию уникальной хрустальной консолью Джо Понти — она сохранилась всего в нескольких экземплярах. А вскоре на замену реплике знаменитой лампы Тассиа по проекту Акилле и Пьера Кастильони придет оригинал 1962 года выпуска. «Нам нравится открывать для себя что-то новое, — улыбается хозяйка. — Теперь это легко делать — достаточно войти в квартиру. Она еще долго будет нас удивлять!» www.sawayamoroni.com



«Таким мы и представляли наш интерьер: лаконичным, функциональным и совершенно уникальным».